

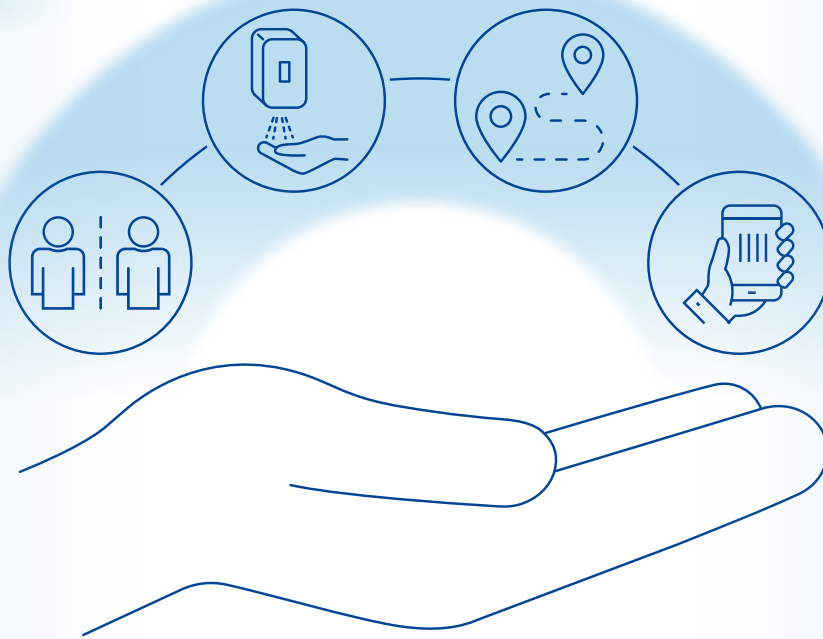


EuroTier^{DLG}
First in animal farming.

energy
decentral^{DLG}
POWERING NEW IDEAS

HANNOVER, 9. – 12. FEBRUAR 2021

www.eurotier.com | www.energy-decentral.com



SAFE BUSINESS

**MEHR HYGIENE. MEHR RAUM.
MEHR SICHERHEIT.**

Die Ausrichtung von Messen, Tagungen und Kongressen erfordert in Zeiten von Corona besondere Hygiene- und Infektionsschutzmaßnahmen. Für die DLG als Veranstalter hat die Sicherheit und Gesundheit aller Kunden, Partner, Gäste und Mitarbeiter oberste Priorität. Daher wird die EuroTier / EnergyDecentral unter den nachfolgenden Rahmenbedingungen durchgeführt – für Ihre Sicherheit und Ihren Erfolg.

MADE BY



MEHR HYGIENE

Der Messeplatz Hannover verfügt bereits heute über eine Infrastruktur, die höchste Hygienestandards gewährleistet. Diese Maßnahmen werden nun nochmal deutlich erweitert.



Desinfektionsmittel

In stark frequentierten Bereichen sowie in den Eingangsbereichen, Toilettenanlagen, Foren und Tagungsbereichen werden zusätzliche Desinfektionsmittelpender bereitgestellt.



Reinigung

Türklinken, Handläufe bei Treppenanlagen und häufig genutzte Oberflächen werden regelmäßig gereinigt und desinfiziert. Dies gilt auch für die sanitären Anlagen.



Hygieneregeln

Auf dem Gelände wird regelmäßig mittels Beschilderung, Durchsagen, etc. auf die geltenden Hygiene- und Schutzmaßnahmen hingewiesen (Begrüßung ohne Handschlag, Husten/ Niesen in die Armbeuge, regelmäßige Händereinigung, Berühren des Gesichts vermeiden).



Mund-Nasen-Bedeckung

Grundsätzlich müssen alle Personen eine einfache Mund-Nasen-Bedeckung tragen, wenn der Mindestabstand von 1,50 m nicht eingehalten werden kann.



Belüftung

Es erfolgt eine permanente Durchlüftung von Eingängen, Hallen und Konferenzräumen mittels hochmodernen Belüftungsanlagen.

MEHR RAUM

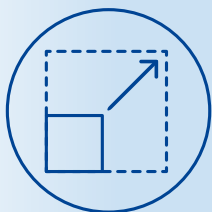
Für die EuroTier / EnergyDecentral werden zur Einhaltung des Mindestabstands von 1,50 m folgende Maßnahmen umgesetzt:



Mindestabstandsregeln

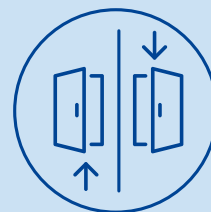
Alle Messeteilnehmer sollen den Mindestabstand von 1,50 m auf dem gesamten Gelände zueinander einhalten können.

Für die Veranstaltung wird daher eine max. Personenzahl je Veranstaltungstag festgelegt. Zudem werden geeignete Maßnahmen getroffen um die Abstands- und Verhaltensregeln umsetzen zu können.



Flächenvergrößerungen

Es werden zum Beispiel die Gangbreiten in den Hallen vergrößert. Zudem werden zusätzliche Freiflächen an stark frequentierten Punkten geschaffen (vor Ein- und Ausgängen, an Servicepoints, vor den Restaurants, Garderoben und Toiletten).



Getrennte Ein- und Ausgänge

In allen Bereichen des Geländes werden Ein- und Ausgänge, soweit möglich, voneinander getrennt.

MEHR SICHERHEIT

Zahlreiche Maßnahmen sorgen dafür, dass Sie an allen Stationen Ihres Messebesuchs den bestmöglichen Gesundheitsschutz erhalten. Sei es in den Messe-Restaurants, auf den Ausstellerständen oder in Ihrem Hotel.



Kontakt mit Gesundheitsexperten

Die DLG steht im Austausch mit der DMAG und den zuständigen Gesundheitsbehörden. Während des gesamten Veranstaltungszeitraumes ist eine medizinische Betreuung auf dem Gelände sichergestellt.



Gastronomie auf dem Messegelände

Auch das gastronomische Konzept wird allen gesetzlichen Anforderungen entsprechen.



Kontakterfassung auf den Messeständen

Aussteller sind bei mindestens 15-minütigen Beratungs-, Verhandlungs- oder Verkaufsgesprächen zu einer Kontakterfassung verpflichtet. Hierbei wird das Badge des Besuchers gescannt und der Zeitraum des Gesprächs erfasst.



Online-Registrierung

Für alle Personen auf dem Gelände, auch im Auf- und Abbau, ist eine vorherige Registrierung obligatorisch. Zudem muss der Besucher angeben, an welchen Tagen er sich auf dem Messegelände aufhalten wird. Dies ermöglicht die Steuerung der Gesamtpersonenzahl auf dem Gelände.



Hotels in Hannover und der Region

Wir sind im engen Austausch mit der Hotellerie und Gastronomie. Auch hier werden umfassende Schutzkonzepte umgesetzt. Ihrem erfolgreichen Messebesuch steht somit nichts mehr im Wege.